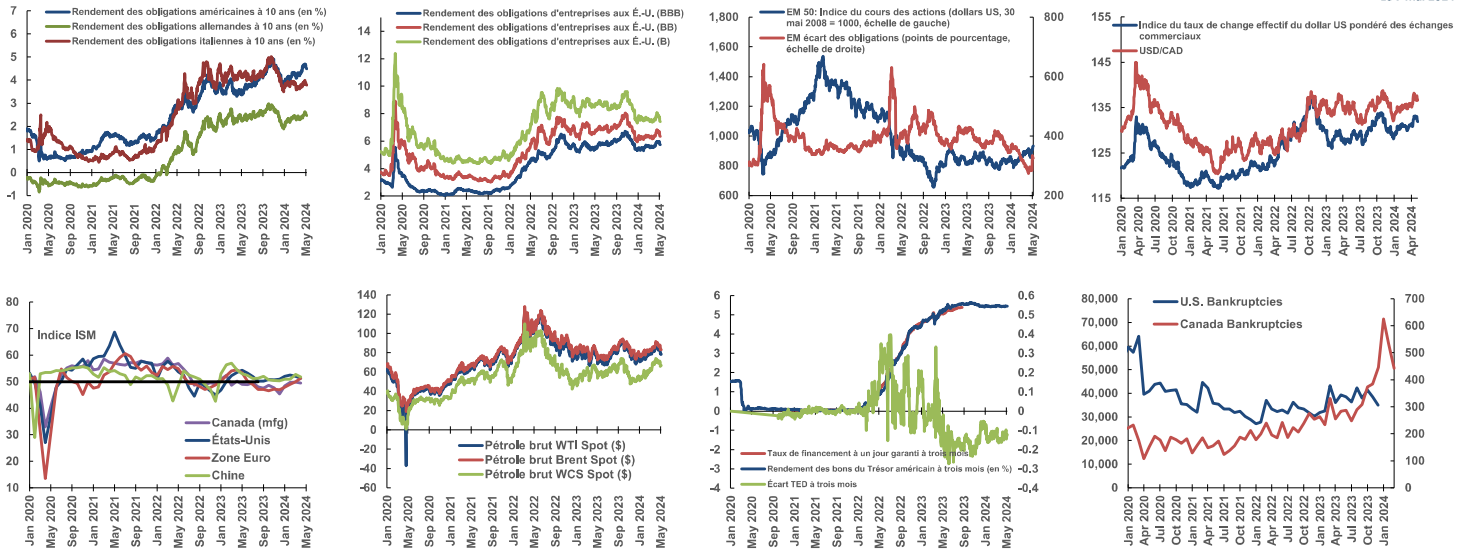


# MARCHÉS DES CAPITAUX MONDIAUX

## CENTRE D'INFORMATION ÉCONOMIQUE ET POLITIQUE

Le 7 mai 2024



Indicateurs	Dern. date	Dern. valeur	JJ	MM	référence	creux an.	pic an.	3-2024	4-2024	5-2024	2022	2023	2024	10 an. (moy.)	10 an. (creux)	10 an. (pic)
					référence = moyenne (Jan au Fév 2023)				Moyenne			Moyenne				
<b>Taux d'intérêt</b>																
Rendement des obligations américaines à 10 ans (en %)	06-May	4.49	-0.01	0.06	0.84	3.40	4.98	4.21	4.54	4.55	2.96	3.96	4.26	2.36	0.50	4.98
Taux de financement à un jour garanti à trois mois	06-May	5.32	-0.01	0.02	5.19	5.04	5.43	5.32	5.32	5.33	2.19	5.17	5.32	2.55	0.02	5.43
Rendement des bons du Trésor américain à trois mois (en %)	06-May	5.45	0.00	0.02	5.63	5.20	5.63	5.47	5.44	5.46	2.10	5.28	5.45	1.51	0.00	5.63
Rend. des obligations d'entreprises aux É.-U. (BBB)	06-May	5.75	-0.02	0.03	0.24	5.31	6.72	5.58	5.83	5.82	4.79	5.83	5.62	3.93	2.05	6.72
Rend. des obligations d'entreprises aux É.-U. (BB)	06-May	6.35	-0.04	-0.06	-0.33	5.95	8.06	6.27	6.59	6.48	6.00	6.95	6.37	5.04	3.01	8.92
Rend. des obligations d'entreprises aux É.-U. (B)	06-May	7.41	-0.05	-0.19	-1.00	7.34	9.62	7.48	7.78	7.58	7.78	8.62	7.63	6.71	4.36	12.39
Rend. des obligations publiques canadiennes à 10 ans (en %)	06-May	3.61	-0.04	0.00	0.55	2.82	4.26	3.45	3.70	3.69	2.78	3.36	3.50	1.93	0.43	4.26
Répart. des risques - banques euro. (3 m. Euribor - BT allemands)	06-May	0.36	0.00	0.00	-0.36	0.34	0.99	0.39	0.40	0.36	0.64	0.72	0.42	0.49	0.15	1.41
Rend. des oblig. publiques italiennes à 10 ans (en %)	06-May	3.79	-0.01	0.00	-0.41	3.49	5.02	3.68	3.83	3.83	3.15	4.27	3.81	2.21	0.45	5.02
Écarts obligataires sur les marchés émergents (EMBI+, pb)	06-May	326	-3	47	-52	274	429	308	288	331	433	390	326	381	272	641
<b>Taux de change</b>																
USD/CAD (progression = appréciation [+1] du CAD)	06-May	1.37	0%	-1%	2%	1.31	1.39	1.35	1.37	1.37	1.30	1.35	1.35	1.30	1.06	1.46
USD/EUR (progression = + EUR)	06-May	1.08	0%	0%	0%	1.05	1.13	1.09	1.07	1.07	1.05	1.08	1.08	1.13	0.96	1.40
YEN/USD (progression = dépréciation du YEN)	06-May	154.58	0%	-2%	17%	134.6	157.9	150	154	156	132	141	150	117	100	158
USD/GBP (progression = + GBP)	03-May	1.25	0%	1%	3%	1.21	1.31	1.27	1.25	1.25	1.24	1.24	1.26	1.34	1.07	1.72
USD/AUD (progression = + AUD)	06-May	0.66	-1%	-1%	-5%	0.63	0.69	0.66	0.65	0.66	0.69	0.66	0.66	0.73	0.56	0.95
Taux nom. effectif (JPM et al.) de l'USD (progression = + USD)	06-May	131.87	0%	-1%	3%	127	134	131	132	132	128	129	131	121	100	137
<b>Indices boursiers</b>																
EM 50: indice du cours des actions (USD, 30 mai 2008) - (axe de g.)	06-May	932	1%	4%	6%	776	932	880	892	919	889	842	861	898	532	1,536
Indice composé S&P/TSX	06-May	22,259	1%	0%	9%	18,737	22,362	21,862	21,973	21,940	20,169	20,106	21,489	16,925	11,228	22,362
S&P 500	06-May	5,181	1%	0%	29%	4,110	5,254	5,174	5,112	5,098	4,098	4,284	5,022	3,115	1,829	5,254
Euro Stoxx 50	06-May	4,957	1%	-2%	19%	4,014	5,083	4,993	4,985	4,923	3,758	4,274	4,809	3,581	2,386	5,083
Nikkei 225	06-May	38,635	1%	-2%	43%	28,950	40,888	39,871	38,724	38,395	27,263	30,658	37,844	23,306	14,006	40,888
<b>Produits de base</b>																
Indice CRB au comptant	06-May	544	0%	0%	-2%	505	569	532	546	542	593	546	528	464	348	644
Or	06-May	2308	0%	-1%	23%	1,822	2,395	2,162	2,332	2,300	1,802	1,943	2,144	1,520	1,051	2,395
Pétrole brut WTI (contrat à terme - 1 mois)	06-May	78	0%	-10%	1%	67	94	81	85	79	95	78	79	63	-37	124
Cuivre	06-May	9792	1%	5%	9%	7,812	9,973	8,681	9,453	9,744	8,815	8,479	8,733	6,931	4,310	10,730
Indice Baltic Freight	03-May	1876	6%	12%	135%	919	3,346	2,212	1,732	1,779	1,929	1,392	1,802	1,381	290	5,650
<b>Indicateurs mensuels</b>																
Nbre de faillites au Canada (tous les secteurs)	Mar	442.0	--	-17%	--	248.0	625.0	373	--	--	161.8	218.4	533.0	237.1	108.0	625.0
Nbre de dépôts de bilan aux États-Unis	Dec	34994.0	--	-9.0%	--	34,994	43,173	--	--	--	34,445	32,305	--	#N/A	#N/A	#N/A
Ventes d'autos aux É.-U. (en millions d'unités, TAD)	Apr	15.9	--	2.2%	--	14.9	16.2	15.7	15.9	--	15.1	13.9	15.5	#N/A	#N/A	#N/A
Indice ISM des directeurs des achats (PMI) aux É.-U. (dés.)	Apr	49.2	--	0.0%	--	46	50	49.2	46.9	--	60.6	53.5	49.1	#N/A	#N/A	#N/A
Enquête auprès des grandes entreprises. Japon. (INTSMFG)	Mar	11.0	--	--	--	1	12	--	--	--	14	10	11	4	-58	26
Indice PMI en Chine (dés.)	Apr	50.4	--	0.0%	--	49	52	50.4	49.5	--	50.5	49.1	49.9	#N/A	#N/A	#N/A
Export. can. de marchandises vers les É.-U. (G CAD)	Mar	47.2	--	-5.0%	--	47.1	51.6	50,924.6	--	--	39,698.1	49,574.1	48,459.5	#N/A	#N/A	#N/A

Sources : Haver Analytics, EIU, Services économiques d'EDC. \*Certaines valeurs peuvent être estimatives.  
\* pb : écart entre les dernières données publiées et les données d'il y a une semaine/un mois/une année

Contactez services économiques d'EDC pour plus d'information

[economics@edc.ca](mailto:economics@edc.ca)

[EDC.ca](http://EDC.ca) - Économique

EDC ne garantit d'aucune façon l'exactitude, l'actualité ou l'exhaustivité des renseignements contenus dans la présente. EDC n'est aucunement responsable des pertes ou dommages occasionnés par une inexactitude, une erreur ou une omission liée au présent document ou en découlant.

# MARCHÉS DES CAPITAUX MONDIAUX

## CENTRE D'INFORMATION ÉCONOMIQUE ET POLITIQUE

Le 7 mai 2024

	Devise (vs USD)			Indices boursiers et écart (en %) en fonction des valeurs de l'USD				Écarts entre les obligations publiques et les obligations publiques américaines (pb)				IPC	U*	IP**	Export.	Compte courant/PIB	Couv. des import. (mois)	Dette ext./PIB	Dette pub./PIB								
	1 jour	1 mois	référence	06-May	1 jour	1 mois	référence	06-May	1 jour diff*	1 mois diff**	référence									Y/Y	p.p Y/Y	Y/Y	Y/Y	2023*			
<b>Amérique latine</b>																											
Région																											
Argentine	880.3	-0.2%	-1.8%	-78.8%	1,495,827	1.0%	22.2%	518.5%	1,229	-13	-45	-738	288%	-0.1	-10%	7%	-3.4	3.0	38.6	157.9							
Brsil	5.08	-0.1%	-0.9%	2.2%	25,306	-0.1%	-1.6%	20.4%	192	-4	-7	-61	3%	--	2%	13%	-1.3	12.3	27.9	74.4							
Chili	930	1.0%	1.3%	-12.6%	35.5	0.7%	4.6%	5.9%	123	1	6	-22	3%	0.0	-2%	0%	-3.5	5.7	69.0	39.4							
Colombie	3,894	0.1%	-3.2%	22.4%	0.4	0.0%	-1.2%	32.6%	283	-11	5	-94	7%	0.0	-6%	5%	-2.7	9.3	52.5	62.7							
République dominicaine	58.0	0.2%	2.1%	-2.8%	23.8	0.0%	1.6%	4.6%	224	0	4	-127	3%	0.0	--	--	-3.7	5.3	41.9	59.8							
Équateur	25,000	0.0%	0.0%	0.0%	--	--	--	--	1,126	-14	-54	-189	3%	0.1	--	20%	0.4	1.5	48.6	48.9							
Salvador	8.8	-0.1%	0.0%	0.0%	--	--	--	--	725	5	111	-813	1%	--	--	--	-1.4	2.2	58.2	75.1							
Jamaïque	157.0	0.0%	-1.6%	-2.2%	--	--	--	--	160	-2	1	-68	6%	--	--	--	0.3	5.9	100.4	76.2							
Mexique	17.0	-0.6%	-3.1%	10.5%	3,360	-0.5%	-3.3%	20.8%	307	-1	1	-59	4%	0.0	2%	18%	-0.3	3.8	33.3	47.5							
Panama	1.00	0.0%	0.0%	0.0%	--	--	--	--	258	-5	-1	39	2%	--	--	--	-3.2	4.0	155.9	57.1							
Pérou	3.7	-0.1%	-1.4%	3.1%	7,863	0.2%	7.0%	35.2%	154	-2	4	-46	2%	0.0	-5%	20%	0.6	--	32.1	35.7							
Trinité-et-Tobago	6.7	0.2%	0.1%	0.7%	--	--	--	--	180	-3	11	-21	1%	--	--	--	8.2	7.7	55.6	59.1							
Uruguay	38.1	0.3%	0.2%	3.1%	--	--	--	--	76	1	-3	-29	4%	0.0	--	52%	-5.0	10.3	68.9	59.3							
Venezuela	248520.0	0.0%	0.0%	0.0%	0	1.2%	--	--	15,155	72	-4304	-25967	--	--	--	--	1.6	5.8	173.4	318.4							
<b>Asie</b>																											
Région																											
Chine	7.2	0.3%	0.2%	-5.5%	435	0.4%	3.0%	-7.7%	124	0	-8	-39	0%	-0.1	4%	7%	1.4	13.2	14.0	25.2							
Hong Kong	7.8	-0.1%	0.2%	0.2%	2,376	0.1%	11.1%	-12.7%	--	--	--	--	2%	0.0	4%	-10%	9.3	7.6	227.5	57.9							
Inde	83.5	-0.1%	-0.2%	-1.6%	885	-0.1%	-1.1%	20.7%	96	--	--	--	5%	-0.3	6%	2%	-0.9	8.7	17.5	57.7							
Indonésie	16020	0.4%	-1.1%	-5.2%	0	0.4%	-3.4%	0.0%	95	-2	9	-49	3%	-0.1	-1%	33%	-0.1	6.6	27.5	47.0							
Malaisie	4.7	0.0%	0.3%	-8.3%	337	0.2%	2.1%	-0.9%	78	-1	0	-26	2%	--	5%	31%	1.2	5.2	67.8	64.3							
Pakistan	278.5	0.0%	-0.2%	-10.1%	261	0.4%	4.6%	54.4%	693	-15	5	-1779	17%	0.0	--	12%	0.2	2.9	38.5	51.5							
Philippines	57.2	-0.1%	-1.3%	-4.1%	116	0.0%	-3.0%	-6.6%	77	-3	6	-34	4%	-0.1	9%	-4%	-2.6	8.3	26.7	60.1							
Corée du Sud	1356	0.0%	0.0%	-7.0%	2	0.4%	-1.2%	5.1%	--	--	--	--	3%	0.0	2%	7%	2.1	6.6	33.1	58.3							
Taiwan	32.3	-0.1%	-0.7%	-6.1%	635	0.3%	-0.7%	27.2%	--	--	--	--	2%	-0.1	4%	3%	13.2	17.1	27.5	25.7							
Thaïlande	36.7	0.0%	-0.1%	-8.4%	37	0.1%	-1.9%	-24.1%	--	--	--	--	0%	0.0	-4%	4%	1.4	8.2	38.2	61.8							
<b>Europe émergente</b>																											
Région																											
Bulgarie	1.82	0.2%	-0.7%	0.0%	450	0.3%	1.6%	34.2%	--	--	--	--	3%	0.1	-8%	19%	0.9	11.0	46.2	25.4							
Croatie	7.1	0.3%	1.3%	0.0%	321	0.5%	4.5%	11.7%	10	26	33	-42	4%	0.0	-5%	16%	1.1	0.9	75.1	54.6							
Hongrie	361	0.3%	-0.5%	0.6%	190	0.6%	4.3%	53.8%	149	0	8	-65	4%	0.1	1%	0%	0.5	3.4	135.8	71.2							
Kazakhstan	440	0.9%	1.4%	3.9%	--	--	--	--	68	1	0	-125	9%	0.0	3%	35%	-3.8	5.9	67.8	24.7							
Pologne	4.0	0.5%	-1.9%	9.8%	21,644	0.9%	2.2%	57.2%	97	-1	8	9	1%	0.0	-6%	1%	1.6	5.5	51.1	49.8							
Roumanie	4.6	0.2%	-1.0%	-1.3%	3,720	0.2%	-1.1%	40.0%	180	0	14	-65	7%	0.0	-2%	7%	-6.1	5.8	48.0	45.9							
Russie	90.9	0.0%	1.0%	-21.3%	12	-2.3%	-6.3%	-16.1%	3,415	224	-819	--	8%	-0.3	4%	64%	2.5	19.0	17.2	13.5							
Turquie	32.3	0.3%	-0.8%	-41.7%	318	0.2%	5.5%	16.9%	264	-4	-3	-220	70%	-0.1	12%	5%	-4.1	4.0	44.4	29.8							
Ukraine	39	0.3%	-1.4%	-7.2%	13	0.3%	-0.4%	-7.5%	4,075	-23	479	-184	3%	-0.1	23%	-48%	-5.2	5.5	77.9	84.4							
<b>Moyen-Orient et Afrique</b>																											
Région																											
Algérie	134.5	0.0%	0.0%	1.5%	--	--	--	--	--	--	--	4%	--	--	--	--	0.2	14.3	3.4	55.1							
Égypte	48.0	0.0%	-0.9%	-38.5%	550	0.2%	-6.6%	-8.2%	586	3	16	-193	33%	0.0	--	3%	-2.0	4.8	52.8	90.0							
Ghana	13	-0.4%	-3.8%	-23.5%	0	-0.6%	5.3%	-0.1%	2,432	8	174	-437	26%	--	--	--	-2.8	3.5	36.6	64.3							
Israël	4	-0.6%	-1.3%	-6.6%	526	-0.9%	-3.5%	0.2%	--	--	--	--	3%	-0.1	-13%	14%	3.5	14.1	26.3	59.6							
Côte d'Ivoire	609.3	0.3%	-0.6%	0.2%	--	--	--	--	370	1	28	-3	--	--	--	--	-4.2	4.9	43.7	58.1							
Kenya	133.05	0.0%	-1.9%	-6.3%	12	0.2%	-5.5%	-8.0%	480	-2	8	-158	5%	--	--	33%	-6.8	5.4	37.0	59.6							
Liban	89600.0	0.0%	0.0%	-91.1%	0	0.0%	-4.3%	-97.5%	37,673	189	1345	-4687	70%	--	--	-29%	-22.0	17.6	402.8	197.9							
Maroc	10	0.2%	-0.1%	2.4%	1,208	0.0%	1.5%	--	183	2	18	-64	1%	0.1	--	--	-1.1	5.9	47.6	82.0							
Nigeria	1382.7	0.0%	-10.4%	-66.9%	71	-0.3%	-5.5%	-39.2%	522	-1	11	-248	33%	--	--	--	2.1	6.2	25.7	37.8							
Oman	0.4	0.0%	0.0%	0.0%	12,446	-0.3%	2.2%	0.7%	155	0	13	-75	0%	--	--	--	3.8	4.8	47.9	36.1							
Qatar	3.6	0.0%	0.0%	0.0%	2,647	-0.5%	-2.7%	-10.8%	75	1	8	-21	2%	--	--	--	16.6	14.3	80.2	44.1							
Arabie Saoudite	3.75	0.0%	0.0%	0.1%	3,299	0.0%	-2.5%	17.3%	103	0	4	-16	2%	-0.1	-8%	--	6.3	28.9	31.6	29.7							
Sénégal	609.3	0.3%	-0.6%	0.2%	151	-0.5%	-3.3%	-25.8%	--	3	-13	-76	3%	0.0	5%	--	-9.3	3.8	54.5	57.2							
Afrique du Sud	18.5	0.2%	0.9%	-5.4%	3,823	0.3%	5.1%	-8.9%	318	0	-10	-33	5%	--	3%	7%	-1.2	6.0	44.4	73.2							
Emirats Arabes Unis	4	0.0%	0.0%	0.0%	1,131	0.1%	-2.1%	23.0%	105	1	12	-16	5%	--	--	--	17.7	6.6	56.6	52.2							

Sources : Haver Analytics, EIU, Services économiques d'EDC. \*Certains valeurs peuvent être estimatives.

\* pb : écart entre les dernières données publiées et les données d'il y a une semaine/un mois/une année

Contactez services économiques d'EDC pour plus d'information

[economics@edc.ca](mailto:economics@edc.ca)

EDC.ca - Economique

EDC ne garantit d'aucune façon l'exactitude, l'actualité ou l'exhaustivité des renseignements contenus dans la présente. EDC n'est aucunement responsable des pertes ou dommages occasionnés par une inexactitude, une erreur ou une omission liée au présent document ou en découlant.